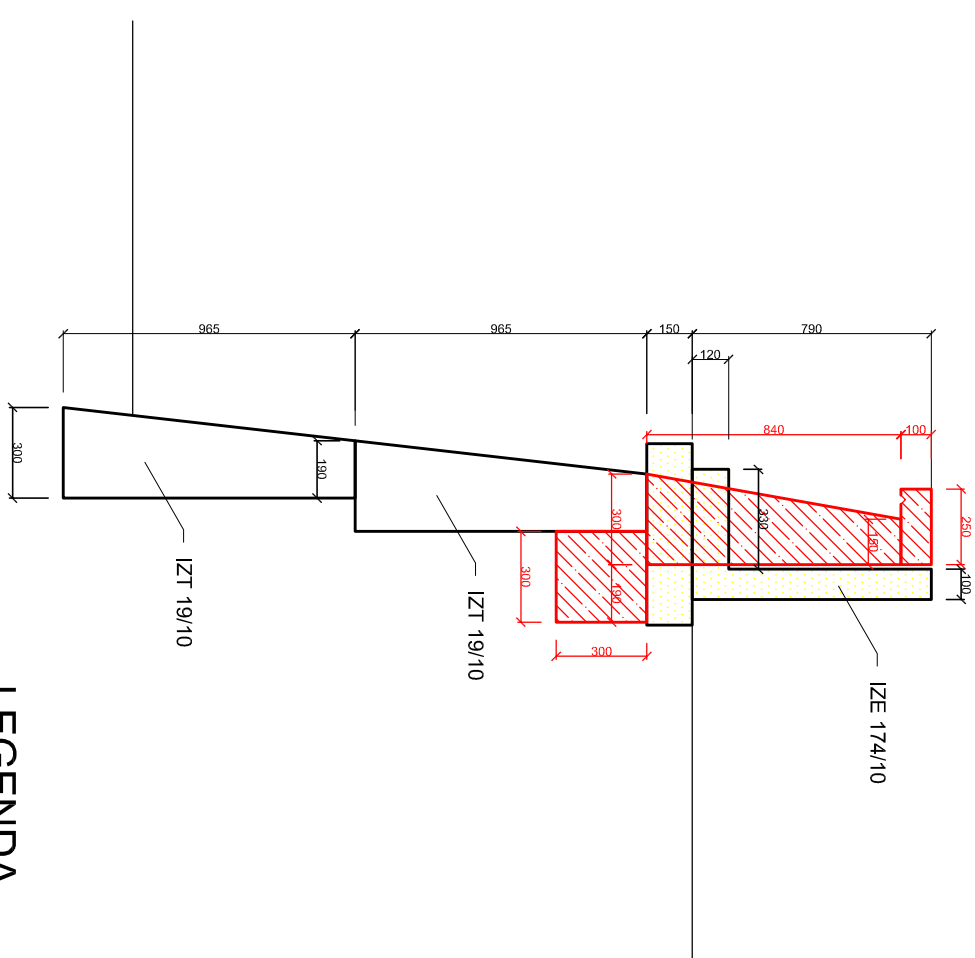
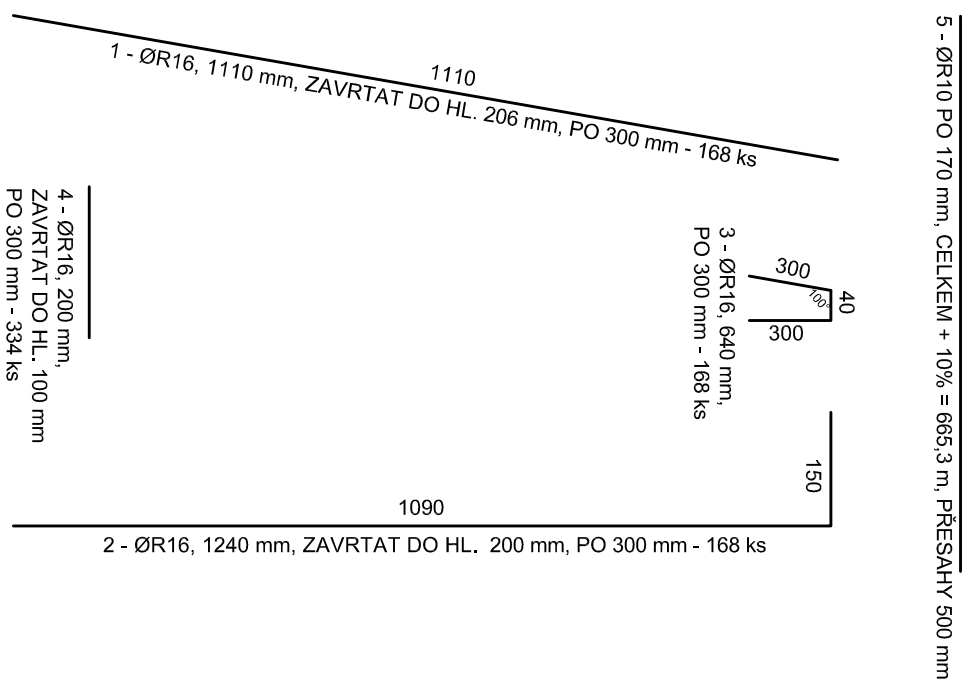
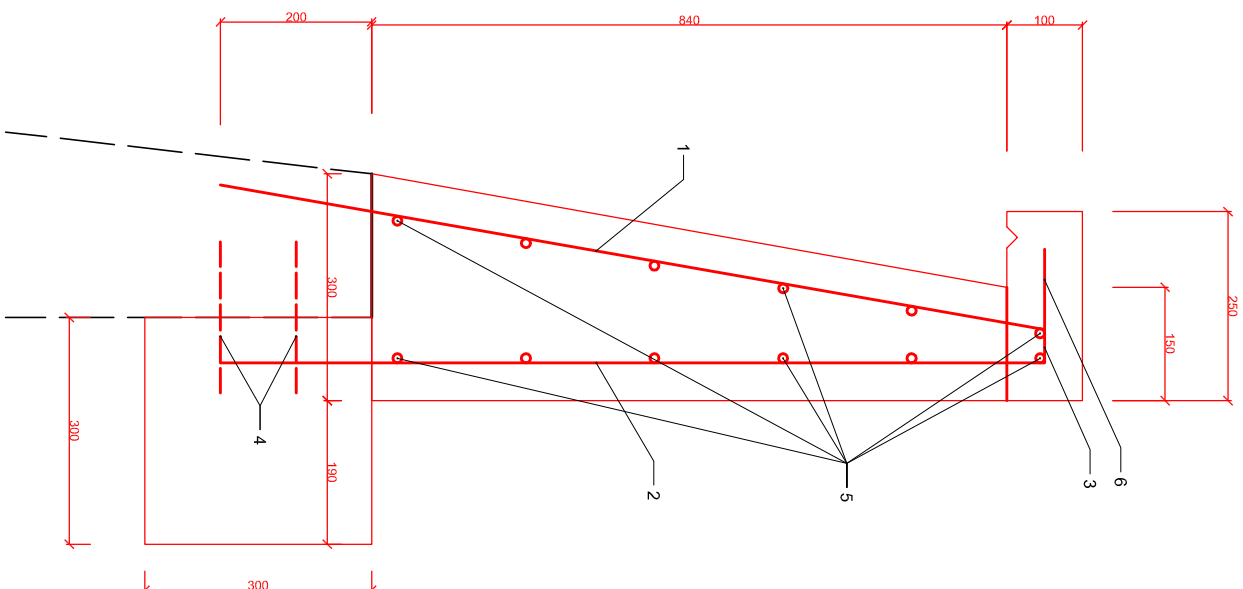






VÝKRES VÝZTUŽE M 1:10



LEGENDA

- | | |
|---|--|
|  | NOVÁ KONSTRUKCE
Z BETONU C30/37 XF3 |
|  | BOURANÁ KONSTRUKCE |
|  | PŮVODNÍ KONSTRUKCE |

VYPRACOVAL Ing. Jana Šerčíková	ZODP. PROJEKTANT Ing. Jana Šerčíková	KONTROLOVAL Ing. Miroslav Novák	 Povodí Moravy, s.p. Závod Horní Morava U dětského domova 263 772 11 Olomouc
KRAJ: Zlínský	K.Ú.: Házovice	FORMÁT	A3
INVESTOR: Povodí Moravy, s.p., Dřevařská 11, 602 00 Brno	datum	7/2019	
NÁZEV AKCE:	ÚČEL	DSP	
	ČÍSLO ZAKÁZKY	223458	
Házovický potok, Házovice - oprava PB zdi	VÝŠKOVÝ SYSTÉM	Balt p. v.	
	ČÍSLO VÝKRESU	D.2	
PŘÍČNÝ ŘEZ OPĚRNOU ZDÍ	MĚŘÍTKO	Č. KOPIE	
	1:25		